



**הצעת פתרון – בחינת בגרות שאלון 035807**

**מועד חורף – תשע"ב, ינואר 2012**

**הערה חשובה: להלן מוצגים פתרונות סופיים בלבד!  
בבחינת הבגרות יש להציג את דרכי הפתרון כולל חישובים בהתאם לנדרש בכל שאלה.**

$$\frac{x^2}{25} + \frac{y^2}{16} = 1 \quad (\text{א}) \quad (1)$$

$$P_{\Delta E F_1 F_2} = 16 \text{ יחידות אורך} \quad (\text{ב})$$

$$\frac{x^2}{25} + \frac{y^2}{16k^2} = 1 \quad (\text{ג}) \quad (1)$$

$$k = 1.25 \quad (2)$$

$$B(-2, 0, -8) \quad (\text{א}) \quad (2)$$

(ב) נקודה D .

$$(-2, 0, -8) + r(1, 0, 2) \quad (\text{ג}) \quad (1)$$

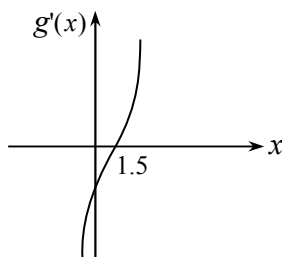
(2) מתלכדים.

$$120^\circ, 30^\circ, 30^\circ \quad (\text{א}) \quad (3) \quad (1)$$

$$1, 1, \sqrt{3} \quad (2)$$

$$\frac{\sqrt{2}}{2} \quad (\text{ב}) \quad (1)$$

(2) לא.

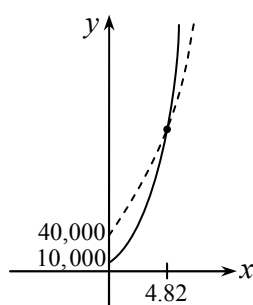


$$(1.5, 0), (0, -1.5e^2) \quad (\text{א}) \quad (4) \quad (1)$$

(2)  $g'(x)$  עולה לכל  $x$ .

(3) סרטוט משמאל.

$$g(x) = 0.5e^{x^2-3x+2} + 1 \quad (\text{ב})$$



$$f(x) = 10,000 \cdot 1.5^x, \quad g(x) = 40,000 \cdot 1.125^x \quad (\text{א}) \quad (5)$$

(ב) כעבור יותר מ- 4.82 שנים.

(ג) סרטוט משמאל.

(ד) כעבור 0.52 שנים.