



**הצעת פתרון – בחינת בגרות שאלון 035806**

**מועד בתשס"ט, קיץ 2009**

**הערה חשובה: להלן מוצגים פתרונות סופיים בלבד!  
בבחינת הבגרות יש להציג את דרכי הפתרון כולל חישובים בהתאם לנדרש בכל שאלה.**

(1)  $m = 8$

(2) (ב) 4,999

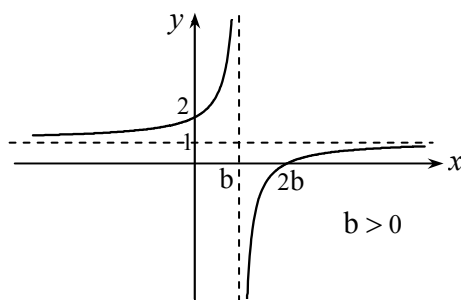
(3) (א)  $\frac{7}{17}$  (ב)  $\frac{19}{221}$

(4) (ב) 3 ס"מ  $KF =$  (ג) 4.8 ס"מ  $FE =$

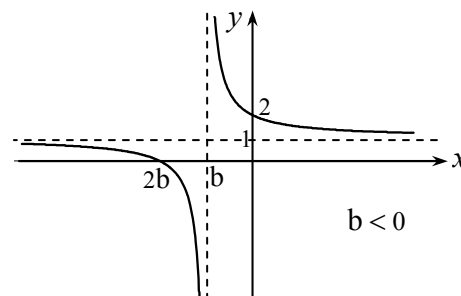
(5) (א) 1 ס"מ  $GC = HE =$

(6) (א)  $\frac{S_{\Delta DEC}}{S_{\Delta BDC}} = \frac{\sin \beta \cdot \sin(1.5\alpha)}{\sin(\alpha + \beta) \sin(0.5\alpha)}$  (ב)  $\frac{5}{32}$

(7) 0.17 יחידות שטח  $S = 3 - \sqrt{8} \approx$



- (8) (ב)  $x = b, y = 1$   
 (ג) תחומי עלייה:  $x < b, x > b$   
 (ד)  $(0, 2), (2b, 0)$   
 (ה)  $x > b : \cap, x < b : \cup$   
 (ו) סרטוט משמאל.  
 (ז)



(9) (ב)  $t = 6$