



הצעת פתרון – בחינת בגרות שאלון 035806

מועד ב תשע"א, קיץ 2011

**הערה חשובה: להלן מוצגים פתרונות סופיים בלבד!
בבחינת הבגרות יש להציג את דרכי הפתרון כולל חישובים בהתאם לנדרש בכל שאלה.**

(1) (א) 5:3 (ב) 8b ק"מ.

(2) (ב) 69 מחוברים.

(3) (א) 0.7 (ב) 0.91
(ג) לא. (ד) 18 נשים.

(4) (ב) 32 סמ"ר $S_{\Delta PAB}$

(5) (א) $\frac{DE}{BC} = \frac{2}{3}$ (ב) $\sphericalangle B = 63.43^\circ$, $\sphericalangle A = 26.57^\circ$

(6) (א) $r = 0.393b$ (ב) $AB = 0.382b$

(7) (א) $f(x)$ היא פונקציה זוגית.

(ב) (1) תחום הגדרה: $x \neq \frac{\pi}{2}, \frac{3\pi}{2}$

אסימפטוטות: $x = \frac{3\pi}{2}, x = \frac{\pi}{2}$

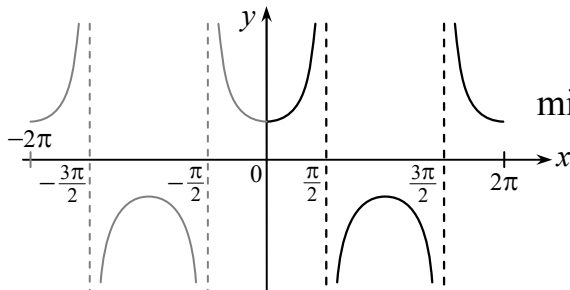
(2) $\min(0,1), \max(\pi,-1), \min(2\pi,1)$

(3) סרטוט משמאל.

(ג) ראה סרטוט בצבע אפור משמאל.

(ד) $V = \frac{2\pi^2}{3} + \sqrt{3}\pi \approx 12.02$ נפח יחידות נפח

(ה) (1) $\min(2\pi k, 1)$ (2) $\max(\pi + 2\pi k, -1)$

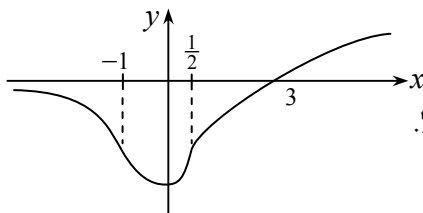


(8) (א) גרף IV.

(ב) (1) $-1 < x < \frac{1}{2}$: \cup , $x < -1, x > \frac{1}{2}$: \cap

(2) $-1 < x_{קיצון} < 0$ (3) סרטוט משמאל.

(ג) $S = 4.638$ יחידות שטח



(9) (א) $A\left(\frac{1}{a^2+1}, -\frac{a^2}{(a^2+1)^2}\right)$ (ב) $A\left(\frac{2}{3}, -\frac{2}{9}\right)$