



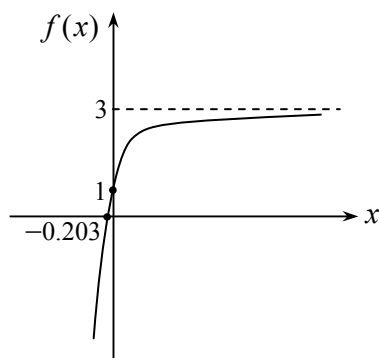
**הצעת פתרון – בחינת בגרות שאלון 035805**

**מועד ב תש"ע, קיץ 2010**

**הערה חשובה: להלן מוצגים פתרונות סופיים בלבד!  
בבחינת הבגרות יש להציג את דרכי הפתרון כולל חישובים בהתאם לנדרש בכל שאלה.**

(1) (א) 10.5%

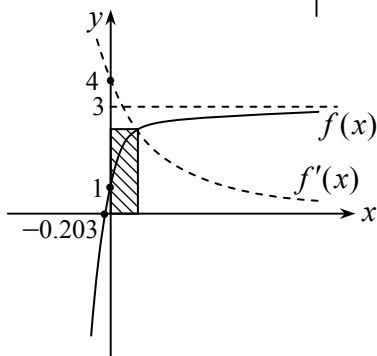
(ב) 8.1 שנים.



(2) (א) (1)  $f(x)$  עולה לכל  $x$ .

(2)  $(-0.203, 0)$ ,  $(0, 1)$

(3) סרטוט משמאל.



(ב) (1)  $f'(x)$  יורדת לכל  $x$ .

(2)  $(0, 4)$

(3) סרטוט משמאל.

(ג)  $S = 0.69$  יחידות שטח

(3) (א)  $x_A = \frac{2}{a}$

(4) (א)  $63.435^\circ$

(ב)  $53.13^\circ$

(ג)  $48.19^\circ$