



**הצעת פתרון – בחינת בגרות שאלון 035805**

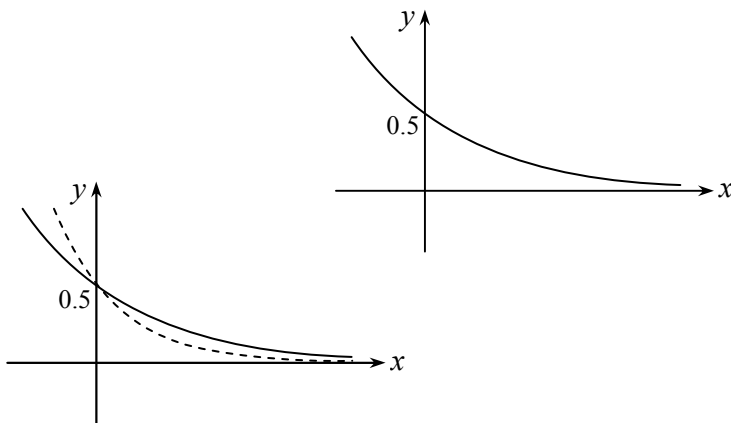
**מועד חורף תשע"א, ינואר 2011**

**הערה חשובה: להלן מוצגים פתרונות סופיים בלבד!  
בבחינת הבגרות יש להציג את דרכי הפתרון כולל חישובים בהתאם לנדרש בכל שאלה.**

(1) בסדרה החשבונית:  $a_2 = 17$ , ובסדרה ההנדסית:  $a_2 = 15$ ,

או

. בסדרה החשבונית:  $a_2 = 5$ , ובסדרה ההנדסית:  $a_2 = 3$ .



(2) (ב) (1)  $(0, 0.5)$

(2)  $(0, 0.5)$

(ג) סרטוט משמאל.

(ד) (1)  $x > 0$

(2)  $x > 0$

(ה) סרטוט משמאל.

(3) (א)  $x > 0$

(ב)  $\min\left(\frac{1}{e}, -\frac{1}{12}\right)$

(ג)  $A\left(\frac{1}{e}, 0\right), B(1, 0)$

(4) (א)  $CB' = 1.2a$

(ב)  $25.13^\circ$

(ג)  $33.56^\circ$