



הצעת פתרון – בחינת בגרות שאלון 035805

מועד א תשע"א, קיץ 2011

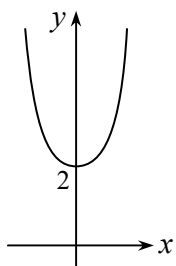
**הערה חשובה: להלן מוצגים פתרונות סופיים בלבד!
בבחינת הבגרות יש להציג את דרכי הפתרון כולל חישובים בהתאם לנדרש בכל שאלה.**

(1) (א) $q = \frac{1}{3}$

(ב) פי $1\frac{1}{3}$

(2) (א) $a = 1$

(ב) $S = 0.555$ יחידת שטח



(3) (א) כל x .

(ב) $\min(0, 2)$

(ג) סרטוט משמאל.

(ד) $(-\sqrt{\ln 2}, 2.5) \approx (-0.83, 2.5)$

(4) (א) 63.435°

(ב) 4.95 ס"מ.

(ג) 71.57°