



**הצעת פתרון – בחינת בגרות שאלון 035804**

**מועד ב – תשע"א, קיץ 2011**

**הערה חשובה: להלן מוצגים פתרונות סופיים בלבד!  
בבחינת הבגרות יש להציג את דרכי הפתרון כולל חישובים בהתאם לנדרש בכל שאלה.**

(1) (א) 20 שקל. (ב) 40 גופיות.

(2) (א) טרפז שווה-שוקיים.

(ב)  $A(5,0)$  ,  $B(a,a-5)$  ,  $C(a,a)$  ,  $O(0,0)$

(ג) (1)  $S_{\Delta ABD} = \frac{(a-5)^2}{2}$

(2)  $S_{ABCO} = \frac{10a-25}{2}$

(3)  $a = 7$

(3) (א) (1)  $\frac{1}{3}$  (2) לא.

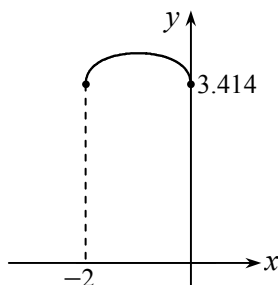
(ג) (ב)  $\frac{2}{9}$

(ד)  $\frac{1}{9}$

(5) (ג)  $\sphericalangle PCM = 25.84^\circ$  ,  $\sphericalangle CMP = 90^\circ$  ,  $\sphericalangle MPC = 64.16^\circ$

(6) (א)  $\frac{AD}{BE} = \frac{1}{2 \cos \alpha \sin \frac{3\alpha}{4}}$

(7) (א)  $x_A = \frac{\pi}{b}$  (ב)  $b = 1.5$



(8) (א)  $-2 \leq x \leq 0$

(ב)  $\min(-2, 3.414)$  ,  $\max(-1, 4)$  ,  $\min(0, 3.414)$

(ג) סרטוט משמאל.

(ד)  $y = 3.414$

(ה)  $3.414 \leq k < 4$

(9) (א) תחום הגדרה:  $x \neq 2$  , אסימפטוטות:  $x = 2$  ,  $y = a$

(1) (ב)  $y = a + \frac{1}{4}$  (2) יחידות שטח  $S = \frac{1}{24}$