



הצעת פתרון – בחינת בגרות שאלון 035803

מועד ב – תש"ע, קיץ 2010

הערה חשובה: להלן מוצגים פתרונות סופיים בלבד!
בבחינת הבגרות יש להציג את דרכי הפתרון כולל חישובים בהתאם לנדרש בכל שאלה.

$$y = -2x + 1 \quad (2)$$

$$S_{ABCD} = 40 \text{ יחידות שטח} \quad (ג)$$

$$(x - 2)^2 + (y - 4)^2 = 20 \quad (2)$$

(ג) לא.

$$m_{AB} = \frac{1}{2} \quad (1) \quad (א) \quad (1)$$

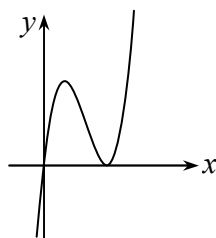
$$D(-4, 9) \quad (ב)$$

$$R = \sqrt{20} \quad (1) \quad (א) \quad (2)$$

$$x_A = -2 \quad (ב)$$

(3) מהירות הולך רגל א': 6 קמ"ש.

מהירות הולך רגל ב': 5 קמ"ש.



$$(0, 0), (3, 0) \quad (א) \quad (4)$$

$$\max(1, 4) \quad (ב)$$

$$\min(3, 0)$$

(ג) סרטוט משמאל.

$$B(0, 4) \quad (ד)$$

$$B(1, 5) \quad (ב)$$

$$y = 5 \quad (א) \quad (5)$$

$$\frac{S_1}{S_2} = \frac{2}{13} \quad (ג)$$

$$. 16 - 8 \quad (6)$$